



АДМИНИСТРАЦИЯ ГОРОДА ПЕРМИ
ДЕПАРТАМЕНТ ЗЕМЕЛЬНЫХ ОТНОШЕНИЙ

РЕШЕНИЕ

о размещении объектов № 2269 от 04.12.2019

г. Пермь, ул. Сибирская, 15

Департамент земельных отношений администрации города Перми в соответствии с пунктом 3 статьи 39.36 Земельного кодекса Российской Федерации, Положением о порядке и условиях размещения объектов на землях или земельных участках, находящихся в государственной или муниципальной собственности, на территории Пермского края без предоставления земельных участков и установления сервитутов, публичного сервитута, утвержденным постановлением Правительства Пермского края от 22.07.2015 № 478-п **разрешает** Дружинину Игорю

размещение объекта: спортивные и детские площадки

способ размещения объекта: наземный

на землях: государственная собственность на которые не разграничена

на срок: бессрочно

местоположение: Пермский край, г. Пермь, Орджоникидзевский район, мкр. Ширяиха.

Территория, согласно схеме, расположена в зонах с особыми условиями использования территорий: приаэродромная территория аэродрома аэропорта Большое Савино; в зонах санитарной охраны: второго пояса поверхностного водозабора АО «Пермский завод «Машиностроитель», третьего пояса поверхностного водозабора АО «Пермский завод «Машиностроитель»; в прочих зонах ограничений: зона катастрофического затопления.

Дружинину И.А.:

1. Соблюдать правила охранных зон воздушного пространства, установленные постановлением Правительства Российской Федерации от 11.03.2010 № 138 «Об утверждении Федеральных правил использования воздушного пространства Российской Федерации».

2. Соблюдать санитарные правила и нормы, установленные постановлением Главного государственного санитарного врача Российской Федерации от 14.03.2002 № 10 «О введении в действие санитарных правил и норм «Зоны санитарной охраны источников водоснабжения и водопроводов питьевого назначения. СанПиН 2.1.4.1110-02».

3. Не допускать на земельном участке размещение объектов без обеспечения инженерной защиты таких объектов от затопления, подтопления.

4. Соблюдать требования пункта 3.6 Правил благоустройства и содержания территории в городе Перми, утвержденных решением Пермской городской Думы от 18.12.2018 № 265.

Приложение: схема предполагаемых к использованию земель или части земельного участка с координатами поворотных точек границы земельного участка (на 1 л. в 1 экз.).

Начальник отдела предоставления
земельных участков по работе
с юридическими лицами



Н.М. Санникова

Схема предполагаемых к использованию земель или части земельного участка

Объект: Спортивные и детские площадки

Местоположение: Пермский край, г. Пермь,
Орджоникидзевский р-н, мкр. Ширяиха

Площадь земельного участка: 623 кв. м

Категория земель: земли населенных пунктов

Вид разрешенного использования: Зона рекреационно-
ландшафтных территорий (Р-2)

Описание границ смежных землепользователей:

от 3 точки до 4 точки - 59:01:3210114:19;

от 4 точки до 6 точки - 59:01:3210114:49;

от 6 точки до 8 точки - 59:01:3210388:15;

от 8 точки до 3 точки - муниципальные земли.

Каталог координат Система МСК-59

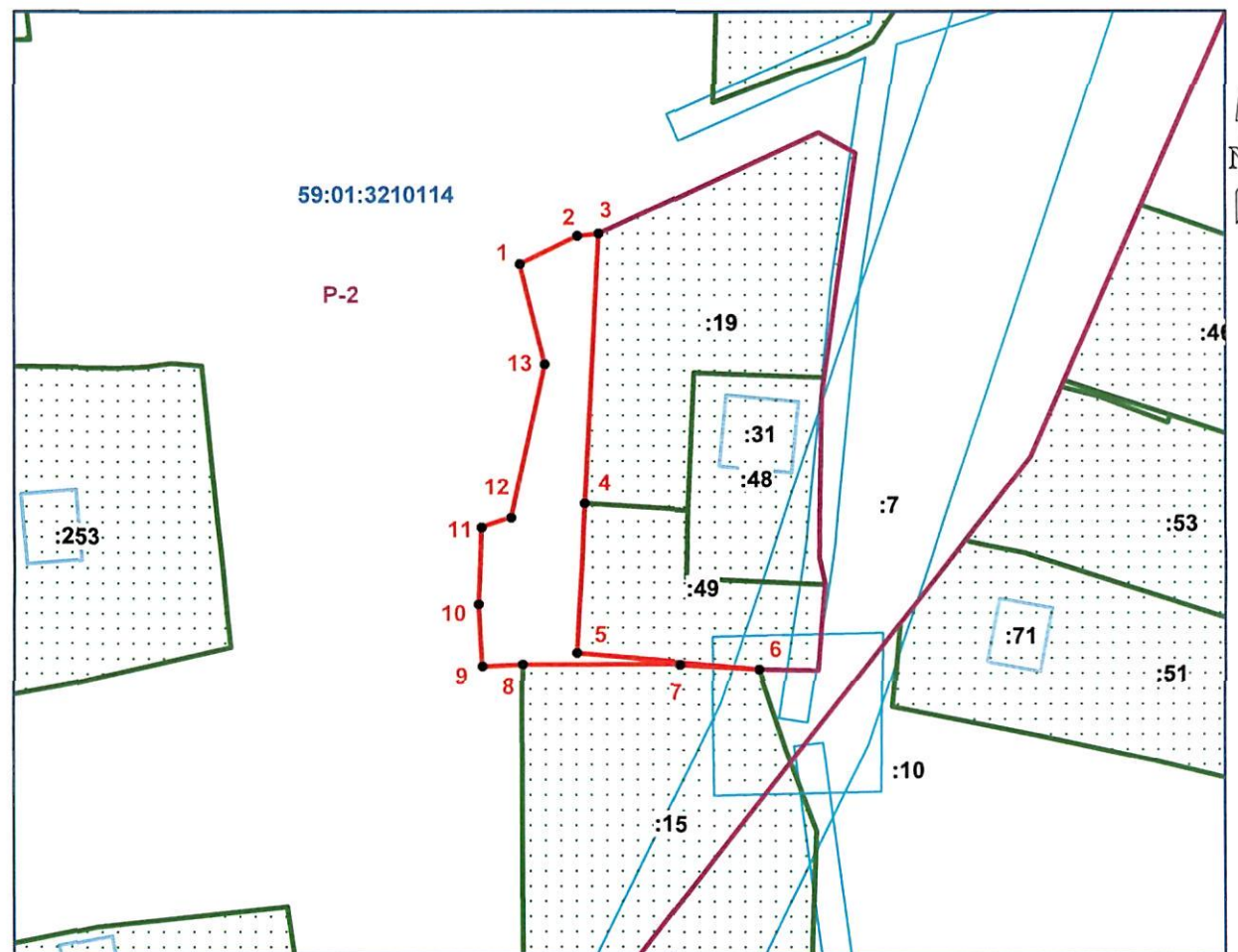
№ точки	X, м	Y, м
1	525777.01	2236249.87
2	525780.94	2236257.84
3	525781.23	2236260.76
4	525743.59	2236258.69
5	525722.69	2236257.53
6	525720.39	2236282.67
7	525721.10	2236271.68
8	525721.11	2236249.98
9	525720.88	2236244.38
10	525729.61	2236243.90
11	525740.28	2236244.37
12	525741.63	2236248.47
13	525763.00	2236253.23

Заявитель:

Садотин Садотин РР
(подпись, расшифровка подписи)

МП

(для юридических лиц
и индивидуальных предпринимателей)



Масштаб 1:1000

Условные обозначения:

- - Предполагаемый участок земель, на котором планируется размещение объекта
- - Граница земельного участка, включенная в ЕГРН
- - Границы территориальных зон
- - Граница кадастрового квартала
- - Граница ЗОУИТ
- - Граница ОКС, включенная в ЕГРН
- - Надписи номеров кадастровых кварталов
- - Надписи кадастровых номеров земельных участков

59:01:3210114
:1,2,...:n